



Groupe LB HABITAT -
Foyer d'Armor
21 Rue Jules le Grand
56 100 LORIENT
02 97 64 59 96

Résidence "NEOMERIS"

Place Jean Jaurès
56 570 LOCMIQUELIC

APPARTEMENT : A-32-T2

Niveau Combles
Type : T2

SURFACES HABITABLES :

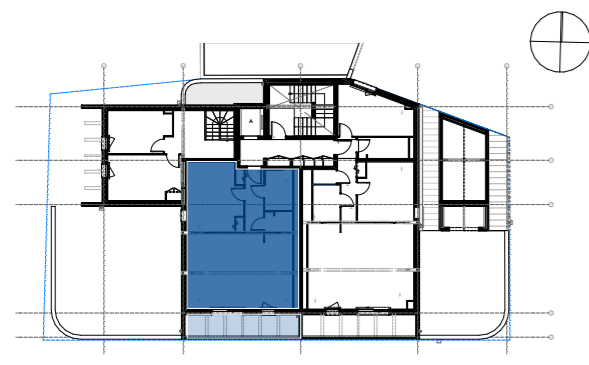
Cellier	1,93
Chambre 01	13,32
Entrée + dgt	5,78
Espace de vie	29,85
Sde	4,14
	55.02 m²

SURFACE PLANCHER : 64.9 m²

SURFACE ANNEXES :

Terrasse : 12.02 m²

PLAN DE LOCALISATION

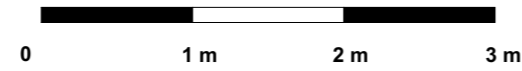


NOTA: En fonction des nécessités techniques ou administratives de la réalisation, des modifications sont susceptibles d'être apportées à ce plan qui ne revêt, avant d'être annexé à l'acte authentique de vente qu'un caractère informatif. Les surfaces et les côtes sont approximatives, les soffites, les faux plafonds et gaines sont susceptibles d'évoluer en situation, nombre et dimension. Les canalisations, retombées et regards ne sont pas figurés. Les éléments de mobilier (meubles et plans de travail) ne sont placés qu'à titre indicatif. La fourniture de l'électroménager n'est pas prévue.



Plan de vente
21/10/2024

PLAN DE L'APPARTEMENT :



- Faux plafond
- Charpente apparente
- Limite hauteur 1m80

